

D.2



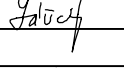

SO 401

SOUŘADNICOVÝ SYSTÉM:

S-JTSK

VÝŠKOVÝ SYSTÉM:

Bpv

VEDOUcí PROJEKTANT	Ing. Martin ŘEHULKA		 Projekční kancelář PRIS spol. s r.o. OSOvÁ 20, 625 00 BRNO tel. / fax 547 212 053, e-mail info@pris.cz		
ZODPOVĚDNÝ PROJEKTANT	Ing. David MEZERA				
VYPRACOVAL	Ing. Jan Zářecký				
KONTROLOVAL	Ing. Jiří ŠRUBAŘ				
KRAJ	JIHOMORAVSKÝ	OBJEDNATEL DOKUMENTACE	Statutární město Brno, mč. Brno-Nový Lískovec	DATUM	10/2024
AKCE	Parkovací dům Nový Lískovec SO401 Veřejné osvětlení parkoviště			FORMÁT	A4
PŘÍLOHA				MĚŘÍTKO	
				STUPEŇ	PDPS
				ČÍS. ZAKÁZKY	21180
				ARCHIVNÍ ČÍS.	
PARAMETRY A SPECIFIKACE STOŽÁRŮ			ČÍS. SOUPRAVY	ČÍS. VÝKRESU 02.5	

Technické sítě Brno, akciová společnost
 Barvířská 5, 602 00 Brno
 tel.: 545 424 011, fax: 545 424 016
 IČ: 25512285, DIČ: CZ25512285

Stavba: **Veřejné osvětlení města Brna**
 Zakázkové číslo:
 Archivní číslo:
 Datum tisku:

Strana: **1**
 Ze stran: **2**

Objekt: **Osvětlovací stožáry**
dle ČSN EN 40-2, 40-3-1 až 40-3-3, 40-5

Technicko-obchodní specifikace č. 1-P

Dodavatel:

Počet kusů:

Předmět: **Sadový přírubový stupňovitý stožár, varianta Brno**
svítidlo ve výšce 5m nad terénem

Rozměry Spodní dílek vnější průměr 133/4 mm
 Celková délka 5000mm, příruba 300x300mm, tl. 10mm, otvor pro vstup kabelů průměr 100mm
 vrchol ukončen dříkem d=60 mm
 Dvířka 400x100 mm, spodní okraj 600 nad terénem
 Kabelový vstup středem příruby otvorem o průměru 100mm
 Vnější uzemnění M10, 200 mm nad terénem

Namáhání: od sadových svítidel
 1x reklama FLEX 800x1200 mm, 19 kg, spodní hrana 1 200 mm od terénu
 pro ref. rychlost větru 25m/s, kategorie terénu III, Def. třída max. 6%, třída parc. souč. zatížení A
 pasivní bezpečnost se nepožaduje (třída 0 dle EN 12767)

Krytí: dvířek min IP3X

Náplň: Upevňovací body pro GURO EKM 2035 (NIDAX po celé výšce dvířek)
 Vnitřní uzemňovací praporec s d=8,5 mm
 Vnější uzemnění M10, nerez šroub
 Zámek u dvířek s bezpečnostním šroubem M8, čočková hlava na vrtaný Inbus

Povrchová úprava: Žárově zinkováno oboustranně min 0,08 mm, dle DIN 50976, termoplastická manžeta
 Nerezový zemní šroub

Výrobní štítek: trvanlivý, nezdemontovatelný, obsahující údaje :
 nebo jeho alikvótní náhrada

název výrobce
 číslo certifikátu
 typ stožáru
 odolnost proti vodorovnému zatížení
 pasivní bezpečnost

Doprovodná dokumentace v češtině: Návod na montáž, obsluhu a údržbu
 certifikace vypočítaných zatěžovacích hodnot
 materiálový list s vyznačením chemického složení Si v oblasti 0,12-0,3%

Popis revize	index revize této TOS			
	Datum	Podpis		
Pro odsouhlasení	05/06		0	x
			a	
			b	
			c	

ID: 20012200, DLO: 0420012200

Datum tisku:

Ze stran: 2

Objekt: **Osvětlovací stožáry**
dle ČSN EN 40-2, 40-3-1 až 40-3-3, 40-5

Technicko-obchodní specifikace č. 2-P

Dodavatel:**Počet kusů:**

Předmět: **Sadový přírubový stupňovitý stožár, varianta Brno**
svítidlo ve výšce 6m nad terénem

Rozměry Spodní dřík vnější průměr 133/4 mm
Celková délka 6000mm, příruba 300x300mm, tl. 10mm, otvor pro vstup kabelů průměr 100mm
vrchol ukončen dříkem d=60 mm
Dvířka 400x100 mm, spodní okraj 600 nad terénem
Kabelový vstup středem příruby otvorem o průměru 100mm
Vnější uzemnění M10, 200 mm nad terénem

Namáhání: od sadových svítidel
1x reklama FLEX 800x1200 mm, 19 kg, spodní hrana 1 200 mm od terénu
pro ref. rychlost větru 25m/s, kategorie terénu III, Def. třída max. 6%, třída parc. souč. zatížení A
pasivní bezpečnost se nepožaduje (třída 0 dle EN 12767)

Krytí: dvířek min IP3X

Náplň: Upevňovací body pro GURO EKM 2035, /NIDAX po celé výšce dvířek)
Vnitřní uzemňovací praporec s d=8,5 mm
Vnější uzemnění M10, nerez šroub
Zámek u dvířek s bezpečnostním šroubem M8, čočková hlava na vrtaný Inbus

Povrchová úprava: Žárově zinkováno oboustranně min. 0,08mm, dle DIN 50976, termoplastická manžeta
Nerezový zemnicí šroub

Výrobní štítek:	trvanlivý, nezdemontovatelný, obsahující údaje : nebo jeho alikvótní náhrada	název výrobce číslo certifikátu typ stožáru odolnost proti vodorovnému zatížení pasivní bezpečnost
------------------------	---	--

Doprovodná dokumentace v češtině: Návod na montáž, obsluhu a údržbu
certifikace vypočítaných zatěžovacích hodnot
materiálový list s vyznačením chemického složení Si v oblasti 0,12-0,3%

Popis revize	index revize této TOS			
	Datum	Podpis		
Pro odsouhlasení	05/06		0	x
			a	
			b	
			c	

Další, popř. upřesňující požadavky:

- a) Povrchová úprava – žárovým oboustranným ponorným zinkováním dle ČSN EN ISO 1461.
- b) Doplnková antikorozi ochrana od spodní hrany stožáru po spodní hranu dvířek – termoplastická manžeta (nebo svými technickými vlastnostmi adekvátní náhrada odsouhlasená správcem VO), viz. příloha.
- c) Otvor pro dvířka u stožárů typu „Brno“ musí mít min. rozměry: 100 x 400 mm u sadových stožárů a 110 x 400 mm u výložníkových stožárů.
- d) Krytí dvířek min. IP3X.
- e) Dvířka stožáru musí být záměnná a uzavíratelná bezpečnostním šroubem M8 s půlkulatou „D“ nebo čočkovou hlavou, provedení Imbus M5 nerez.
- f) U výložníkových stožárů musí spojení výložníků s dřikem stožáru být bezpečné a dokonalé. Musí zabránit samovolnému pootočení výložníku (např. větrem) a zabezpečovat jeho správnou polohu. Zajištění se provádí přitažením tří šroubů (DIN 916) M10x20 nerez A2 s vnitřním šestihranem 5 mm přes dřík stožáru do výložníku. Vrchní stupeň dříku je vybaven třemi vevařenými maticemi M10. V místě spojení nesmí do stožáru vnikat voda. Je třeba ho chránit krytkou výložníku.
- g) Otvor pro kabel spodní části stožáru musí mít rozměr minimálně 75x150mm v ose dvířek
- h) Vstup pro zásuvku GESIS. Každý stožár je opatřen otvorem o průměru min. 26 + 0,5 mm a krytkou. Popis je uveden v příloze.
- i) Uzemnění vnější (pospojování) v ose dvířek musí být na šroub M10 x 25 nerez A2 + podložka DIN 125/A Ø 10,5 + podložka vějířová Ø 10,5.
- j) Uzemnění vnitřní (uzemnění výzbroje-svorkovnice) musí být na M8 x25 (šestihránná hlava) +matice M8 + podložka Ø 8,2 x 24 + podložka pérová Ø 8,2 vše pozink. Viz příloha.
- k) Doprovodná dokumentace musí být v češtině a obsahovat návod na montáž, obsluhu, údržbu, certifikaci vypočítaných zátěžových hodnot, materiálový list s vyznačením chemického složení Si v oblasti 0,12 – 0,25 %.
- l) Označení stožárů musí být trvanlivé, nezdemontovatelné, obsahující tyto údaje:

Na všech stožárech musí být od výrobce výrazně a trvanlivě označeno:

- jméno nebo značka výrobce,
- rok výroby,
- odkaz na normu EN 40-5 a jednoznačný identifikační kód. Označení musí být vyraženo v materiálu razidlem, napsáno barvou, nebo umístěno na štítku trvanlivě připevněném na stožáru.
- označení shody CE; musí být ve tvaru stanoveném ve směrnici Rady 93/68/EHS.

Označení CE a připojené informace musí být umístěny na jednom z následujících míst:

- na výrobku samotném,
- na štítku připevněném k výrobku.

Příloha č.1 - Termoplastická manžeta-duplicitní ochrana

Jedná se o manžetu nanášenou zatepla na žárově zinkovaný stožár. Celková síla manžety dosahuje minimálně 400 μm . Odstín manžety RAL 7001.

Před samotnou aplikací manžety se provede tzv. Sweepblazing, očištění, odmaštění a ustálení zrní žárového zinku v místě nanášení manžety.

Tavitelnost prášku je při 180 °C což je podstatně nižší teplota oproti tavné lázni žárového zinku – nedochází tak k narušení zinkového povlaku.

Složení manžety je termoplastický prášek (např. ICOSA) speciálně vyvinutý na ochranu spodní části stožáru u vetknutí na bázi modifikovaných polyolefinů.

Vyniká zejména vysokou přilnavostí, mechanickou odolností, otěruvzdorností, nárazuvzdorností a má vysoký stupeň elektrické izolace.

Tvrdost povrchu manžety dosahuje min. 77 Shore D.

Ohmický odpor min. $10^{15} \Omega/\text{cm}^2$

Termoplastická manžeta bude nanášena v rozsahu od spodní hrany stožáru po spodní hranu dvířek, popř. dle požadavku správce veřejného osvětlení.



Příloha č.3 - Technicko-obchodní specifikace – Vnitřní prostor stožáru pro uchycení svorkovnice



Označení	1.dřík		2.dřík		3.dřík		4.dřík	
	trubka (mm)	délka (mm)	trubka (mm)	délka (mm)	trubka (mm)	délka (mm)	trubka (mm)	délka (mm)
SB-5	133/4	2100	89/4	2000	60/3	1900	0	0
SB-6	133/4	3000	89/4	2000	60/3	2000	0	0
JB-8	168/5,6	3000	133/4	2000	89/3	2100	0	0
JB-8 reklamní	168/6,3	3000	133/4	2000	89/4	2100	0	0
JB-10	168/5,6	3500	133/4	3000	89/3	2900	0	0
JB-10 reklamní	194/6,3	3500	159/4	2000	114/4	2000	89/3	1900
JB-12	168/5,6	6000	133/4	3000	89/3	2400	0	0
JB-12 reklamní	219/6,3	6000	159/4	2000	114/4	2000	89/3	1400
JB-14dvojdílný	194/5,6	4000	159/4	3000	114/4	2500	89/3	3900
JB-14dvojdílný,rekl.	219/6,3	6000	159/4	2000	114/4	2500	89/3	2900
JB-16dvojdílný	168,9/8	6000	152/6	3000	114/4	3000	89/4	3500
JB-18dvojdílný	168,9/8	6000	152/6	4000	114/4	4000	89/4	3500

"A" typ dle PD

změny

Rozměry dvířek:

SB

100x400

JB

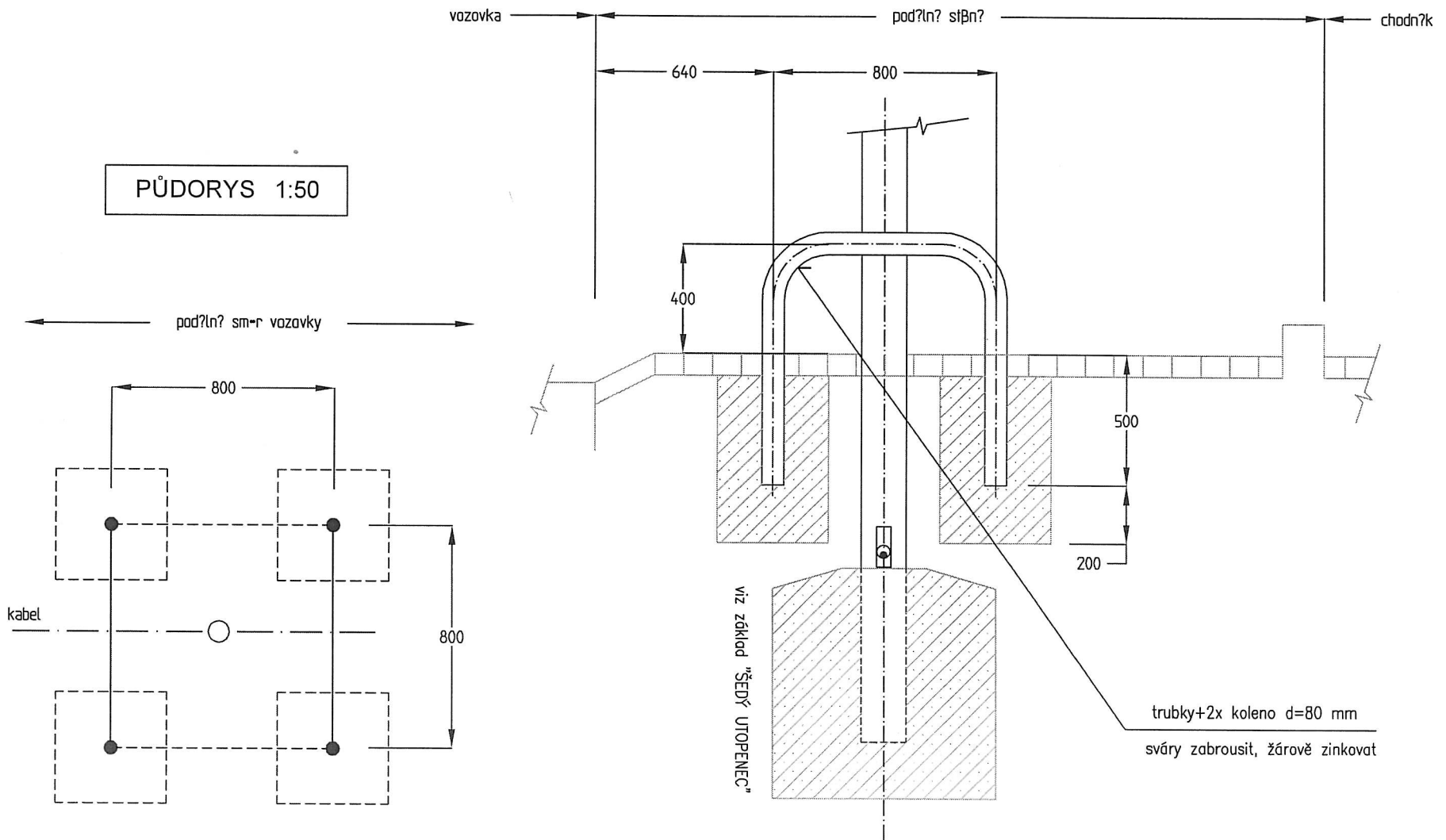
110x400

V Brně dne:

16.04.2020

PŘÍČNÝ ŘEZ 1:20

PŮDORYS 1:50



OD.PROJ. Ing.Doležal	REVIZE	D	ZAK.Č.PROJEKTU: 2125-P		STAVBA: Veřejné osvětlení města Brna		SOUBOR:		PC:\ zábrana		PŘÍLOHA		
		C	DATUM : 03/02		ulice Lesnická		VÝK:		Řez zábranou M 1:20				
SCHVÁLIL		B	S.KART. KOD	PROJEKTANTA : S10		AKCE:				VÝK:		STRANA	
		A		SPRÁVCE :		Rekonstrukce VO				ČÍSLO		1 CELKEM 1	
2		3	4		5	6		7	8	9	10		